



HERRAMIENTA AUTOMOTRIZ



Bola de Acero para Remolque

Hecha de acero forjado
Totalmente pulido y cromado



WESTON

Código	Medida	Diametro de vástago	Capacidad de carga
Z-60130	1-7/8"	3/4"	2 000 lbs
Z-60140	1-7/8"	1"	3 500 lbs
Z-60150	2"	3/4"	3 500 lbs
Z-60160	2"	1"	5 000 lbs
Z-60170	2-5/16"	1"	5 000 lbs

Enganche para Remolque

Se adapta a lenguas de remolque rectas y bolas de remolque de 2"
Estos acopladores están diseñados para aplicaciones exigentes



WESTON

Código	Tamaño de bola	Para lengüeta	Capacidad de carga
Z-60100	2"	2-1/2"	3500 lbs
Z-60110	2"	3"	3500 lbs

Enganche para Remolque Tipo A

Cuentan con un agujero conector para una fácil instalación



WESTON

Código	Medida	Capacidad de carga
Z-60180	2"	5 000 lbs
Z-60190	2"	7 000 lbs

Lengüeta para Remolque Doble Bola

Mango de 10"
Acero sólido

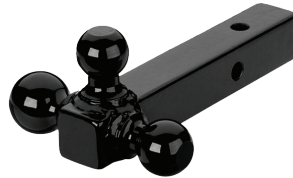


WESTON

Código	Medida	Capacidad de carga
Z-60123	2" y 2-5/16"	10000 lbs

Lengüeta para Remolque Triple Bola

Mango de 10"
Acero sólido
Distancia bola grande a perno: 8"
Distancia bola chica a perno: 7"
Diámetro de perno: 5/8"
Para recibidores de 2"



WESTON

Código	Medida	Capacidad de carga
Z-60126	1-7/8", 2" y 2-5/16"	10000 lbs

Lengüeta para Remolque Triple Bola con Gancho

Mango de 10"
Acero sólido
Distancia bola grande a perno: 8"
Distancia bola chica a perno: 7"
Diámetro de perno: 5/8"
Para recibidores de 2"



WESTON

Código	Medida	Capacidad de carga
Z-60128	1-7/8", 2" y 2-5/16"	10000 lbs

Lengüeta para Remolque para Bola de 2"

Acero sólido



WESTON

Código	Mango	Tubo receptor	Descenso	Capacidad de carga
Z-60120	8.5"	2"	2"	5000 lbs

Perno para Lengüeta con Seguro

Brinda seguridad para sujetar la lengüeta al remolque
Acero sólido



WESTON

Código	Medida
Z-60230	1/2"
Z-60240	5/8"

Gato con Rueda Giratoria para Remolque

Acabado en zinc con manivela lateral
Elevación 10"



WESTON

Código	Capacidad	Altura de soporte	Diámetro de Tubo	Diámetro de Rueda
Z-60200	1000 Lbs	12.7" - 22.7"	2"	6"

Gato Fijo para Remolque

Acabado en zinc



WESTON

Código	Altura soporte	Avance de la pata	Elevación	Capacidad estática
Z-60210	24-1/2" - 53"	13-1/2"	15"	6000 lbs

Gato Fijo para Remolque

Accionamiento lateral
Acabado en zinc



WESTON

Código	Elevación	Capacidad estática
Z-60220	15"	8000 lbs

Gato Mecánico para Ferrocarril

Ideal para usar con maquinaria pesada, ferroviario, alineación de rieles, etc
Cuenta con acción rápida para bajar y también baja diente a diente
De estructura simple y fácil de usar



WESTON

Código	Capacidad de carga	Elevación	Altura total	Largo de uña
Z-60242	5 Ton	160 mm	345 mm	43 mm
Z-60244	10 Ton	180 mm	410 mm	45 mm
Z-60246	15 Ton	280 mm	580 mm	60 mm

AUTOMOTRIZ

Gato para Transmisión

Creado para montaje de transmisiones en automóviles
Soporte de acero
Estructura reforzada



Código	Capacidad de carga	Altura mínima	Altura máxima	Peso
Z-60250	0.5 Ton	21.5 cm	56 cm	34.5 Kg
Z-60255	1 Ton	21 cm	78 cm	72.5 Kg



Gato Patín Hidráulico

Estuche plástico
Silla giratoria de 360° para mayor versatilidad
Estructura de acero para mayor durabilidad
Rueda giratoria trasera para facilitar la maniobra
Agarradera ergonomica para un mejor manejo



Código	Capacidad de carga	Altura mínima	Altura máxima	Peso
Z-60260	2 Ton	13.5 cm	37.5 cm	8 kg



Gato Patín Hidráulico ANSI

Estuche plástico
Silla giratoria de 360° para mayor versatilidad
Estructura de acero para mayor durabilidad
Rueda giratoria trasera para facilitar la maniobra



Código	Capacidad de carga	Altura mínima	Altura máxima	Peso
Z-60270	2.25 Ton	13 cm	37.5 cm	14.5 kg
Z-60275	3 Ton	9.2 cm	46.5 cm	35.5 kg



Gato Patín Hidráulico

Uso rudo
Incluyen maneral desmontable para un mejor manejo en talleres e industria
Charolas de acero sólido para un mejor agarre del chasis



Código	Capacidad de carga	Altura mínima	Altura máxima	Peso
Z-60435	3.25 Ton	9.8 cm	53.5 cm	44.5 Kg
Z-60265	3 Ton	15 cm	49 cm	35 Kg



Gato Patín Hidráulico Largo

Uso profesional
Mango desmontable
Hecho de acero sólido



Código	Capacidad de carga	Altura mínima	Altura máxima	Peso
Z-60280	3 Ton	14 cm	67 cm	55 kg
Z-60285	5 Ton	15 cm	56 cm	87 kg



Gato Patín Neumático

Presión de trabajo: 0.6-0.8 MPa
Extensiones de altura: 75 + 45mm
Capacidad de levante: 20Ton 9.1cm
10Ton 9.6cm



Código	Capacidad de carga	Altura mínima	Peso
Z-60370	25 Ton	18.5 cm	49 kg



Torre Mecánica para Carga ANSI

Ideal para estabilizar y dar una mayor seguridad a vehículos levantados
Adaptable, cuenta con tornillo endurecido

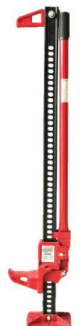


Código	Capacidad de carga	Altura mínima	Altura máxima	Peso
Z-60360	3 Ton	28.5 m	42.5 cm	6.4 Kg
Z-60365	6 Ton	39 cm	60.5 cm	12.4 Kg
Z-60355	12 Ton	46.5 cm	71.5 cm	27.3 Kg



Gato Mecánico de Escalera

Altura del producto 121.9cm



Código	Capacidad de carga	Altura mínima	Altura máxima	Peso
Z-60290	3 Ton	12.5 cm	102 cm	14 kg



Grúa para Camioneta

Malacate con cable de acero incluido y manivela
Altura máxima/mínima de levante 2.4m/58cm
Radio máximo/mínimo 1.32m/90cm
Capacidad de carga extendido 250kg.
Gira 360°



Código	Capacidad de carga	Base	Peso
Z-60440	1 Ton	27 x 27cm	50kg.



Grúa Plegable para Motor Tipo Pluma de 1Ton

Ideal para remover motores en vehículos
Brazo superior reforzado de 4 posiciones con gancho de acero con pestillo de seguridad
Ruedas de acero de gran resistencia para facilitar movilidad



Código	Elevación	Largo	Alto	Ancho
Z-60380	2.5-200cm	152cm	150cm	110cm



Grúa Plegable para Motor de 2 Ton

Ideal para remover motores en vehículos
Construcción de acero para máxima durabilidad
Brazo superior reforzado de 4 posiciones con gancho de acero con pestillo de seguridad
Ruedas de acero de gran resistencia para facilitar movilidad



Código	Elevación	Largo	Alto	Ancho
Z-60445	2.5-230cm	180cm	156cm	104cm



Soporte para Motor

Construcción de acero pesado para máxima durabilidad
Dimensiones 87 x 19.5 x 19cm



Código	Capacidad	Peso
Z-60375	1,000 lbs	21 Kg



Soporte para Motor Transversal

Para cambios de soportes de motor, clutch y bajar cajas de transmisión con seguridad
Reguladores de altura
Soportes laterales de goma
Dos soportes con cadena
Ajustable a diferentes medidas



Código	Capacidad	Longitud	Peso
Z-60460	.5 Ton	150cm	22 Kg



Cama para Mecánico Acolchonada

Colchoneta que brinda mayor descanso en la espalda dando más horas de productividad
Cuenta con 4 rodajas giratorias para posicionarse fácilmente debajo del automóvil
De 1 posición



Código	Medidas
Z-60295	92 x 42.5 x 9.5cm



Cama para Mecánico Plástica

Fabricada con plástico rígido
Diseño ligero para mayor movilidad
Resistente a solventes, grasa y combustibles
Con respaldo en la cabeza para mayor comodidad
Ruedas giratorias



Código	Tamaño	Capacidad	Peso	Medida
Z-60298	36"	127 kg	3 kg	91.4x40x10cm
Z-60300	40"	136 kg	5 kg	101.6 x 47.5 x 13cm



Cama para Mecánico Plástica con Bandeja Magnética

Forma ergonómica que brinda mayor descanso en la espalda dando más horas de productividad
Charolas magnéticas laterales para herramientas
Cuenta con 6 ruedas giratorias que ofrecen una movilidad excelente



Código	Tamaño	Medidas
Z-60302	40"	101x47.5x13cm



Portapower Hidráulico

Uso rudo
Para trabajos de enderezado de carrocerías y alineación de equipo pesado
Incluye: bomba, pistón, pico de pato y 12 accesorios
Altura mínima del pistón: 327mm
Altura máxima del pistón: 453mm
Carrera del pistón: 126mm

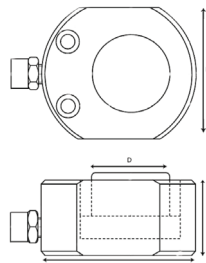


Código	Capacidad	Peso
Z-60325	4 Ton	17 Kg
Z-60320	10Ton	31 Kg



Cilindro Hidráulico Baja Altura Portátil

Todos los modelos incluyen acople rápido macho de 1/4" y tapa guardapolvo
Acabado de esmalte horneado para una mayor resistencia a la corrosión
La aleación de acero de alta resistencia ofrece mayor durabilidad



Código	Capacidad de carga	Carrera	Avance efectivo del área del cilindro	Avance de capacidad de aceite	Altura mínima	Presión de trabajo	Peso	Dimensiones (mm)			
								A	B	C	D
Z-60425	5 Ton	9 mm	9.6 cm ²	8.6 cm ³	40 mm	51 MPa	0.75 kg	63	44	40	25
Z-60410	10 Ton	11 mm	15.9 cm ²	17.5 cm ³	45 mm	61.7 MPa	1.3 kg	78	56	45	35
Z-60415	20 Ton	17 mm	33.2 cm ²	56.4 cm ³	60 mm	59.1 MPa	3.1 kg	104	80	60	55
Z-60420	30 Ton	17 mm	50.2 cm ²	85.3 cm ³	65 mm	58.6 MPa	5 kg	125	100	65	65
Z-60430	50 Ton	19 mm	78.5 cm ²	149.1 cm ³	75 mm	62.4 MPa	8.8 kg	153	125	75	80



Lavadora de Partes de 20 Galones

Fuente de alimentación 220V



Código	Capacidad	Peso
Z-60395	20 Galones	25 Kg



Sandblaster de 20 Galones

Puerta lateral
Fabricado en acero Q235
Con estante de almacenamiento y guantes de uso rudo
Luz incorporada dentro de la cabina
Ventana de inspección: 22-1/2" x 10-1/2"



Código	Dimensiones	Aire requerido	Tensión/Frecuencia	Peso
Z-60390	34" x 22" x 54-3/4"	125 PSI	110V / 60 Hz	48 kg



Sandblaster Portable de 10 Galones

Equipada con boquilla cerámica, manómetro, manguera, embudo de llenado, capucha de lona, filtro y ruedas de goma
Fabricado en acero Q235
Aire requerido: 60 - 125 PSI
Boquillas: 2, 2.5, 3 y 3.5mm
Largo de manguera: 3m



Código	Dimensiones	Medida del tanque	Peso
Z-60385	32-1/2" x 19" x 13"	12" x 20"	18 Kg



AUTOMOTRIZ